



ティーズブレイク

I 生きがいを見つける Information C 心つながる Communication T ともに学ぼう Technology

あけましておめでとうございます。今年もどうぞよろしくお願ひ申し上げます。
新年のご挨拶をスマホで！という方は頭にパッと【LINE】が浮かぶと思います。簡単でとても
便利なLINEですが、意外に知られていない？便利機能を挙げてみました。

こんな使い方もあったんだ！LINE 便利機能をご紹介



リアクション機能

個別のメッセージを長押しするだけで、気持ちを表すスタンプが付けられます。相手に通知は届かないので既読感覚で気楽にリアクションできます。



詳しい使い方は →



リプライ（返信）機能

返信したいメッセージを左スワイプすると返信画面が表示されます。入力後送信しましょう。送信後上部元メッセージ部分をタップすると元の位置に戻り前後のやり取りが確認できます。



詳しい使い方は →



左にスワイプする

元メッセージをタップすると元位置に移動

スクショ機能

トークの好きな場所を画像にして保存できます。メッセージを長押しして[スクショ]をタップ。範囲選択後、右下緑の[スクショ]をタップすると画像が作成されます。次画面右下の↓をタップして画像を保存。また、左下の↑マークより、他のトークにシェアすることもできます。



詳しい使い方は →



送信取消機能

送信後 24 時間以内であれば、送り間違えてしまったメッセージやスタンプを取り消せます。メッセージを長押しして[送信取消]をタップ。注意事項を確認し、問題なければ[送信取消]をタップします。取り消したことを示すメッセージが表示されます。



※[削除]は自分の画面上のみ消去されます。トーク上から削除してしまうと送信取消ができなくなるので注意してください。



詳しい使い方は →

LINEみんなの
使い方ガイド



紹介記事 出典：LINE みんなの使い方ガイド → <https://guide.line.me/ja/>



私の散歩道

Vol.10 パソルーム戸塚教室（神奈川県） 中村 眞知子さん

～生徒の作品を形にしたい～

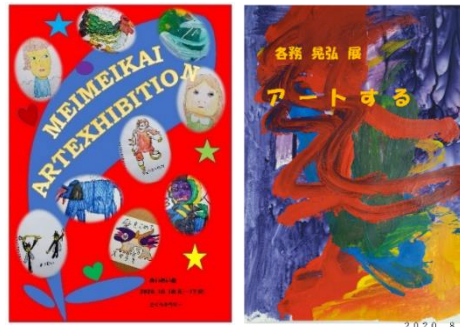


パソルームに通い始めたきっかけはスマホ。少し使えるようになったかな、と思います。いつかは、そのうち、と思っていたパソコンを習うことにしたのはコロナ禍でいろいろな活動ができなくなり、時間ができたから。始めてみたら思いのほか奥が深くて……。教室でやったらうまくできるのに、家に帰ると??の連続。どうしても気になり、パソコンに没頭する日もありました。

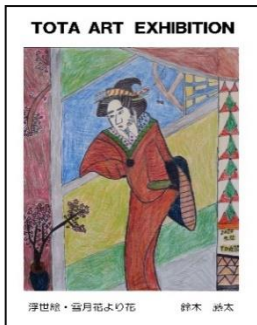


コロナ禍のため、一時造形教室の活動ができ

絵を描き続ける生徒たちの為にカードを作りたいと。それるようとテキストを集中して（注：クラスの皆さんはその勢いに圧そのおかげで、ワードでポスタたり、パワーポイントで動くメれるようになりました。



なくなり、その間、自宅でも、パソコンで絵を入れたにはまずパソコンが使え進めました。倒されてました！坪井）一やチラシ、シールを作っメッセージカードなども作

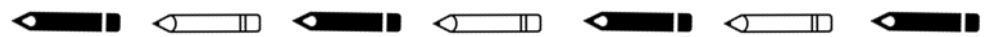


本当は手で描いた方が自由で味が出る、と思うことも、せっかくパソコンを習っているのだからと四苦八苦して創り出した作品も数々あります。先生の適切なアドバイスのおかげです。



現在は、生徒の作品をフォトブックにまとめています。

たくさんの作品から掲載するものを選び、表紙を作り、本人のあいさつも載せ、はじめてのフォトブックを作成中。できあがりから今から楽しみです。



パソルーム戸塚教室の中村眞知子さんをご紹介します。中村さんは娘が幼稚園の頃よりお世話になっている造形教室の先生です。かれこれ20年以上お付き合いさせていただいています。ご縁があってスマホやパソコンを使いこなすために、教室へ通っていただくようになりました。ワードは必要に迫られていたこともあり、素晴らしいスピードで使いこなせるようになりました。刺激を受けて授業のペースが上がった人も！パワフルでポジティブなその姿勢は見習わなくてはといつも思います。

（パソルーム戸塚教室 講師 坪井有紀）

おしらせ 掲示板

「かながわ pay」に挑戦！！



12月のクラスレッスンは、皆で「かながわ pay」に挑戦しました。大船教室のカウンターで、テキスト代やレッス

ン料金のお支払い。

先日完成されたオリジナルカレンダーの受け取り時にも、「かながわ pay」でお支払い完了！！
只今、大船教室で期間限定販売中のお取り寄せ「市田柿」のお支払いも「かながわ pay」が使えます！ ※市田柿は完売しました。



「かながわ pay」を使うためには、あらかじめ決済アプリが必要ですが、コンサポートでは「au Pay」「d払い」「はま pay」「LINE pay」の決済アプリでご利用いただけます。

「今まで、そんなの使ったことな〜い！！」
という方の為にクラスレッスンでは、一緒に近くのセブンイレブンへ「LINE pay」にコンビニ ATM から現金チャージを体験していただきました。

12月23日からはポイント上限が 10,000 ポイントから 30,000 ポイントへ引き上げられました。
還元率 20%のお店で 15 万円分かながわ pay のお買い物したら・・・、3 万円分もポイントでお買い物出来ちゃう！！
かながわ pay のキャンペーン期間は 2022 年 1 月 31 日まで。ポイント利用可能期間は 2 月 28 日までです。

やってみたい！！方は、担当講師へお気軽にご相談ください。

「かながわ pay」のセットが完了したけれど、初めて使うのでドキドキ・・・の方は、カウンターへどうぞ。

あせらずゆっくりチャレンジしていただけます。

大船 1,000 円ランチ「ジンギスカン ラムバレー」

今月ご紹介するお店は、「ジンギスカン ラムバレー」さんです。場所は、イトーヨーカドーさんの角にあり、とっても便利です。

営業時間は下記の通りです。くせのないラム肉はとってもおいしかったですよ。

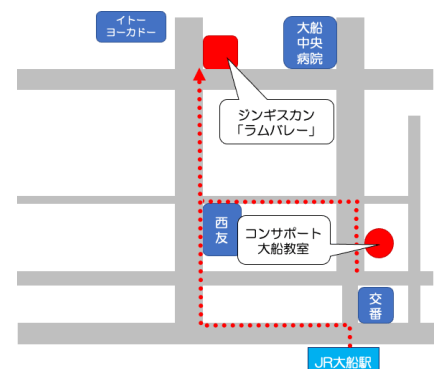
[月～金]	11:00～14:30	17:00～23:00
[土・日・祝]	12:00～14:30	17:00～23:00

★12月15日リリース Eテキスト★

- ・W-0199：エンジョイパック ケーブルバンドを作ろう
- ・E-0129：金種計算をしよう（応用編）
- ・ma-0007：Keynote でプレゼン資料作成



今月の【iPadでお絵描き講座】
「折り鶴」
K.T.さんの作品



「おてがる講座」のご案内

現在、おてがる講座はZoomを使ったオンラインレッスン形式で行なっております。Zoomについて事前学習もご用意しています。お申し込みは、ホームページよりお願いいたします。

おてがる講座	講座の内容	開講日時	講師
いろいろな『G』の違いを解説	スマホの「4Gから5Gへ」や「20Gプラン」、Wi-Fiの「2.4Gや5G」、パソコンにも「メモリ8G」って書いてあります。一体、この『G』ってそれぞれどんな意味なのでしょう。今月は、これら『G』の違いをそれぞれご説明いたします。知っているようでいて聞いたことはあるけれど、友達にうまく説明できない！という方にぜひお聞きして欲しいです。	2月22日 火曜日 13:30~14:30	小野 薫

今月号のお題は

初夢企画「ドラえもののひみつ道具を一つもらえたら」です。

かつて、ドラえもんが登場したひみつ道具はIT技術の進歩により現実のものとなりつつあります。「ほんやくコンニャク」などは代表例。今、私が欲しい『ひみつ道具』は（この枕で寝ると昔話に出てくる寝太郎のように、寝ている間に脳を活性化させて、どんな問題でも解決することができる）という「寝太郎まくら」です。切実に脳の活性化をさせたい！他にもたくさんあります。皆さんならどんなひみつ道具が欲しいですか？

◀キリマンジャロ▶

外出時の忘れ物が増えてきたこの頃、どこにある物でも取り寄せられる「とりよせバッグ」があったら嬉しい！取り寄せたい物を声に出しながらこのバッグに手を入れると、それがある場所に空間がつながって手が届き、その逆も出来るらしい。大きなスーツケースを自宅に置いたまま旅行に行き、現地でバッグから取り寄せ、帰る時には、お土産も一緒に逆に戻す。な～んて出来たら楽しいですね。

∞～カモミール～∞

あらゆる時代、あらゆる場所の映像が見れる【タイムテレビ】タイムテレビが見せてくれるのは、地球の歴史、そのすべて。憶測も誇張もない、究極のドキュメンタリーです。魔法のような力もいらぬし。未来のことはわからない方がワクワクします。

：：：： 抹茶 ：：：：

あらゆる物体を小さくしたり元に戻す事が出来る懐中電灯タイプの「スモールライト」が欲しいデス。遠くに旅行する時に荷物はコンパクトだし、車も小さくして持っていけるといいなあ。怖い大きなクマと出会ってもライトを当てて小さくして逃げます。日頃のお買い物にも役立ちそうですがエコバックと一緒に忘れない様に出かけなくちゃ、

～エスプレッソ～

「さいなん報知器」があったらいいな。これを装着している人になにか災難が近づくと、ブザーを鳴らして事前に警告してくれるので、事故など避けることができるから。

◇ カフェオレ ◇

「正確グラフ」が欲しいですね。最近マスメディアでいろいろ出てくるデータが恣意的なものばかりで、全然あてになりません。

この「正確グラフ」は「比べたいことがあるときに、このグラフに書きこんでスイッチをおすと、せいかくな情報を調べることができる。」ということなので、現代社会で必須のアイテムかも！



▲茶柱▼

「ティークレイク」Vol.313 (2022年新年号)

編集：パソコプ事務局 コンサポート大船・港南台教室
発行：鎌倉市大船 1-23-11 松岡大船ビル 4 階 コンサポート大船教室/港南台教室
TEL：0467-40-2330(大船教室)/045-832-1121(港南台教室)
URL：https://www.oofuna.com E-Mail：oofuna@comspt.com
編集：小野 克美 発行責任者：小野 薫 2022年1月5日(水)発行



パソプラ写真館
ID：
P/W：

